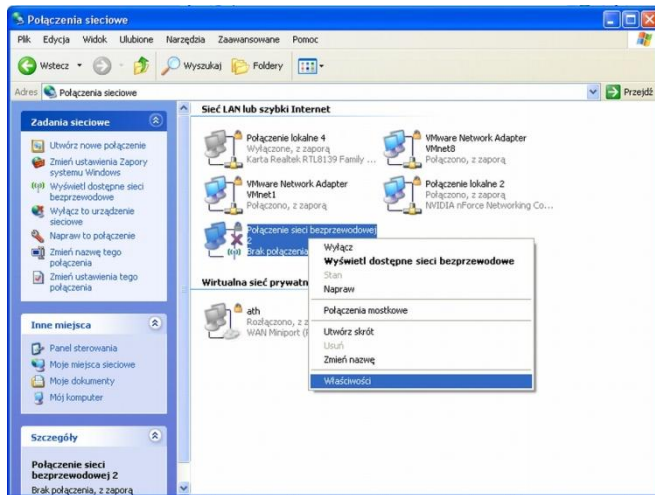
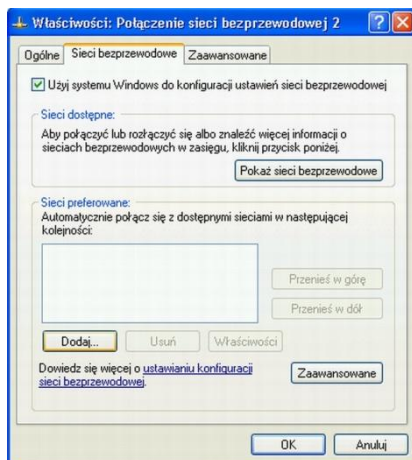


KONFIGURACJA - Konfiguracja dla systemu Windows XP

1. Start -> Ustawienia-> Panel sterowania -> Połączenia sieciowe
2. Kliknij prawym przyciskiem myszy ikonę "Połączenie sieci bezprzewodowej" i wybierz "Właściwości".



3. Przejdź do zakładki "Sieci bezprzewodowe" i kliknij "Dodaj"



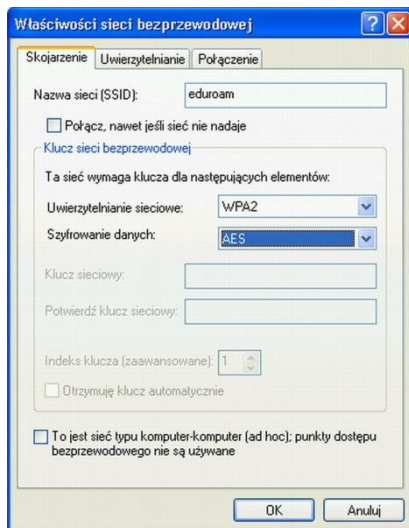
4. Uzupełnij pola w następujący sposób:

Nazwa sieci (SSID): eduroam

Uwierzytelnianie sieciowe: WPA2

Szyfrowanie danych: AES

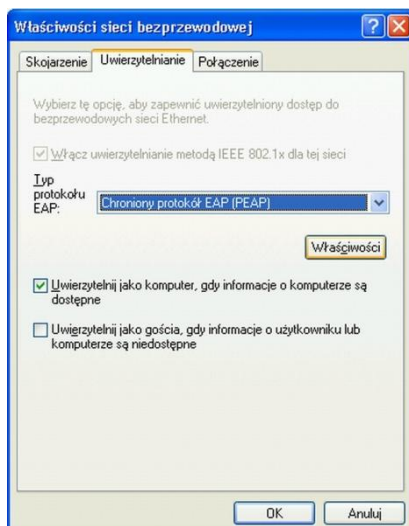
Przejdź do zakładki "Uwierzytelnianie".



5. W polu "Typ protokołu EAP" wybierz opcję "Chroniony protokół EAP (PEAP)".

Opcje "Uwierzytelnij jako komputer(...)" oraz "Uwierzytelnij jako gościa(...)" nie powinny być wybrane, więc w razie potrzeby usuń zaznaczenie.

Kliknij przycisk "Właściwości".



6. Zaznacz pole "Weryfikuj certyfikat serwera"

Wyczyść zaznaczenie pola "Połącz tylko z tymi serwerami".

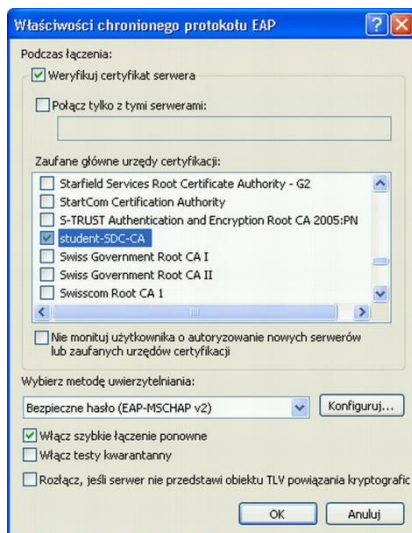
W polu "Zaufane główne urzędy certyfikacji" zaznacz "student-SDC-CA". Jeżeli na liście nie ma certyfikatu "student-SDC-CA", otwórz plik „Instalacja certyfikatu” ze strony

<https://eduroam.ath.bielsko.pl/pomoc-techniczna.aspx> i postępuj zgodnie z instrukcjami.

W polu "Wybierz metodę uwierzytelniania" wybierz "Bezpieczne hasło"(EAP-MSCHAP v2).

Zaznacz pole "Włącz szybkie łączenie ponowne".

Kliknij przycisk "Konfiguruj".



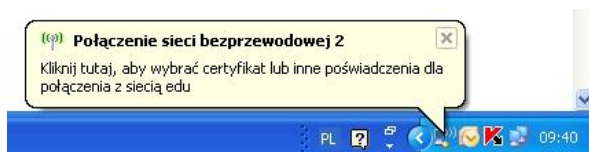
7. Usuń zaznaczenie pola "Automatycznie użyj mojej nazwy logowania i hasła (oraz domeny, jeżeli istnieje) systemu Windows".

Kliknij "OK".



8. Zatwierdź wszystko klikając "OK" w kolejnych oknach.

9. Kliknij na monit.



10. Wpisz nazwę użytkownika i hasło.

W polu "Nazwa użytkownika":

identyfikator@student.ath.edu.pl

W polu "Hasło" wpisujemy swoje hasło.

Pole "Domena logowania" pozostaw niewypełnione.

Kliknij "OK".



11. Połączenie zostało skonfigurowane i nawiązane.

